



## Processos clau de la gestió econòmica

Pla de formació

## Processos clau de la gestió econòmica.

Formació dirigida especialment a Administració, als responsables de la gestió econòmica del centre i al personal de la Secretaria del centre.

### Objectius

- Conèixer i consolidar l'ús de les opcions que ofereix Alexia per resoldre i planificar la gestió econòmica del centre en tots aquells aspectes que directament o indirectament afecten la facturació.
- Donar a conèixer solucions eficients i bones pràctiques per a gestionar tots els elements que intervenen en el dia a dia de la gestió econòmica.
- Poder utilitzar tota la potència en la gestió econòmica d'Alexia.
- Aprofundir en el coneixement i usabilitat dels diferents processos d'intercanvi d'informació que permet Alexia en relació amb la gestió econòmica.

### Metodologia

Aquesta formació pot realitzar-se, de manera individual per al centre o col·lectivament segons les convocatòries periòdiques que publiquem al llarg de el curs escolar, en una de les aules que tenim habilitades per oferir formació dels nostres productes (amb un màxim de 10 centres i 2 assistents per centre), en una sessió Telepresencial (aula virtual individual o col·lectiva) a través de l'eina Zoom o a les dependències del propi centre.

(\*) Degut a l'actual situació provocada per la COVID19, només podem oferir formació Telepresencial.

La sessió s'organitza en una jornada segons el programa adjunt, amb una durada màxima de 4 hores i en l'horari que s'hagi acordat amb el centre o el que s'indiqui en la convocatòria.

Tret de la formació Telepresencial, s'ofereix la possibilitat de treballar amb les dades reals de centre. Per a això, serà imprescindible que els assistents a la formació disposin de l'accés a Alexia (URL) i l'usuari i contrasenya per entrar a la plataforma amb els permisos necessaris segons el programa de la formació.

En el cas de fer la formació a les dependències del propi centre cal tenir en compte els següents requeriments:

- Disposar d'un espai aïllat del dia a dia del centre i amb un ordinador per assistents amb connexió a Internet.
- En cas que el nombre d'alumnes ho aconselli, cal disposar de projecció a una PDI o utilitzar un canó projector.

Al final d'aquest document, s'inclou una guia ràpida sobre l'ús de Zoom per realitzar formació Telepresencial.

---

## Bonificació de la formació



Aquesta formació pot ser bonificada per la "**Fundación Estatal para la Formación en el Empleo**" segons les condicions que té establertes, i és responsabilitat del propi centre realitzar la petició de la bonificació en els termes que determina la pròpia FUNDAE ja sigui directament o a través de la seva pròpia gestoria o assessoria laboral

Tot i així, si el centre no pot fer la gestió, podem tramitar-la a través d'una empresa especialitzada que col·labora amb nosaltres des de fa anys.

En qualsevol cas, facilitem tota la informació necessària amb relació a la formació (objectius, programa, dades del/de la professor/ a, dades de la plataforma en cas de formació Telepresencial, ...).

Aquesta petició s'ha de fer amb un mínim de 8 dies d'antelació a la data de la formació en cas d'una sessió presencial o de 3 dies en cas d'una sessió Telepresencial.

## Programa

### Benvinguda i organització de la jornada

### Conceptes de la gestió econòmica

#### Opcions de configuració.

- Conceptes facturables.
- Preus i tarifes.
- Descomptes i/o beques.
- Situacions especials (família nombrosa, fill de personal, ...).

#### Solucionant diferents situacions familiars:

- Quants Titulars són necessaris? "Aquest mes pagaré en efectiu".
- "El proper rebut, passa-me'l a aquest altre compte".
- Cobraments parcials.
- Casuístiques particulars. Fòrum obert.

No tots paguen els mateix (assignar descomptes, tarifes, ...).

### El planificador anual

Definició i processos inicials.

El treball diari amb el planificador.

Imputació i facturació.

### La gestió dels rebuts

Cobraments (totals o parcials).

Devolucions.

Reemissions.

La gestió dels impagats.

Cobraments anticipats

- Reserva y pago al centro o por el rebut mensual.
- Pago *on line*. TPV.
- Pagaments per avançat.

### Activitats extraescolars

Configuració inicial.

Matriculació a través d'Alexia Web

- Reserva i pagament al centre o pel rebut mensual.
- Pagament on line. TPV.

La facturació de les activitats extraescolars.

---

Venda de material escolar

Definicions i sèries.  
Ordenant. Carpeta [Vendes].  
Articles i Famílies d'articles. Lots.  
Proveïdors.

Comandes individuals.  
Comandes col·lectius.

Tenda *on line* (material escolar, llibres, ...):

- Comandes.
- Pagament on line / al centre / en el rebut mensual.

Comunicacions amb la família

Fi de la jornada

## Guia ràpida per connectar-se amb Zoom.

Com has pogut llegir en aquest mateix document, la formació es realitza a través de l'eina **Zoom** ja que la connexió es fa mitjançant una connexió amb el Navegador d'Internet i no requereix cap instal·lació a l'ordinador.

### Accés a la sessió Zoom

Un cop acordada la formació, o confirmada la inscripció a la mateixa, es rebrà un correu electrònic on s'indicarà l'enllaç, exclusiu per a cada sessió, per poder accedir a l'aula virtual i poder assistir a la formació.

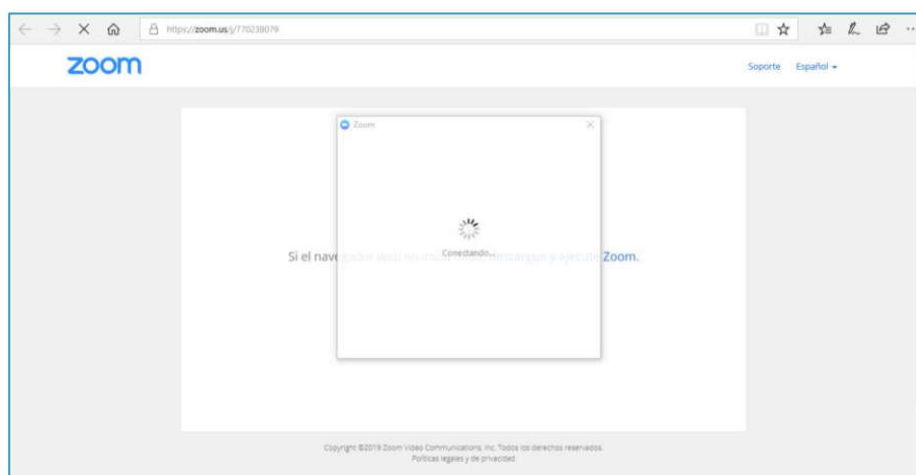
**as si bien te aconsejamos conectarte unos** **que puedes hacerlo con normalidad.**

#### 27 de enero: Acceso directo a la sesión

ID de reunión: 951 5630 5945

Contraseña: 450847

Quan arribi el dia i hora de la formació (sempre aconsellem fer-ho uns minuts abans per comprovar que la connexió es realitza de manera satisfactòria), cal prémer sobre l'enllaç que s'indica en el correu rebut i, automàticament, s'obrirà el Navegador d'Internet i es mostrarà la següent pantalla:



Vol dir que l'aula virtual està oberta i s'està accedint a la formació.

Si en aquesta mateixa pantalla apareix el missatge "**Espere a que el hospedador inicie esta reunión**", vol dir que el professor encara no ha accedit a l'aula virtual. En el moment que ho faci, s'accedirà directament.

## Identificar-se a la reunió

Per afavorir la comunicació amb el/la professor/a és necessari identificar-se correctament al entrar a la sessió.

Només en el cas que no tinguis instal·lat Zoom, apareixerà la següent pantalla:

**Unirse a una reunión**

Su nombre


  
 No soy un robot   
reCAPTCHA  
Privacidad - Términos

En ella, hauràs d'identificar indicant el teu nom i el nom del centre escolar on treballes.

Finalment hauràs de marcar la casella "No soy un robot " i prémer el botó "Entrar".

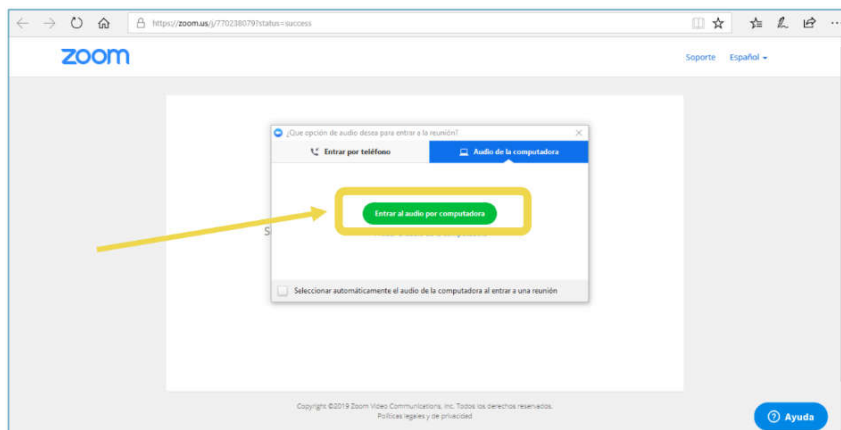
**Unirse a una reunión**

Su nombre

  
 No soy un robot   
reCAPTCHA  
Privacidad - Términos  

Per a més seguretat, en determinades circumstàncies, se't pot demanar la contrasenya per accedir-hi. Aquesta contrasenya s'indica al costat de l'enllaç de la reunió.

Finalment, i un cop es pugui accedir a la formació, apareixerà la següent pantalla:



Cal seleccionar "**Audio de la computadora**" i prémer sobre el botó de color verd per continuar.

En breu s'accedirà a la sala virtual per poder assistir a la formació.



**Nota molt important:** Totes les formacions telepresencials són gravades en vídeo per ser compartit exclusivament amb els assistents a la mateixa. Pel fet de participar en un Webinar d'Educaria Euro, SLU, assumim que es coneix i accepta aquest fet.



*Més informació al web:*  
**[www.alexiaeducaria.com](http://www.alexiaeducaria.com)**

*O Twitter:*  
**[@alexiaeducacion](https://twitter.com/alexiaeducacion)**

© Educaria Euro SLU 2021. Tots els drets reservats

Tots els elements i continguts que integren aquest document són titularitat exclusiva d'Educaria Euro, SLU, resultant prohibit qualsevol acte d'explotació dels mateixos sense la seva autorització prèvia i expressa. Qualsevol acte contrari al que aquí s'ha exposat pot ser considerat com una infracció de les lleis vigents en matèria de defensa de la propietat intel·lectual i industrial. El contingut d'aquest document és estrictament confidencial, resultant com a únic autoritzat per a la consulta, el seu legítim destinatari. Qualsevol ús de la documentació contrari al que aquí previst, queda expressament prohibit.